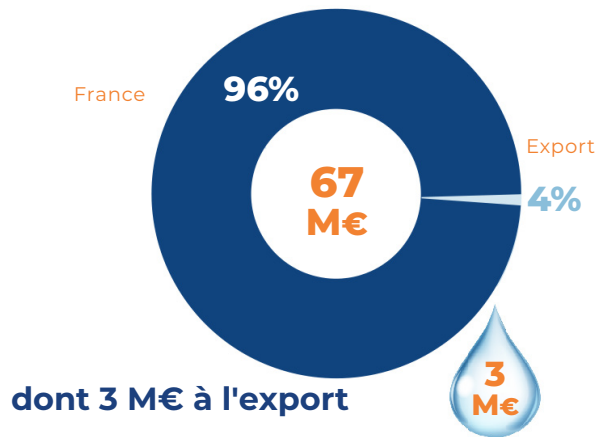




CHIFFRE D'AFFAIRES

Près de 70 millions d'euros en 2019

Répartition du chiffre d'affaires (%)



En 2019, le chiffre d'affaires des entreprises adhérentes au syndicat des Industries et entreprises Françaises de l'Assainissement Autonome est de 67 M€.

9 réponses

EMPLOI

Plus de 500 salariés au 30 juin 2019

99 % de salariés en CDI

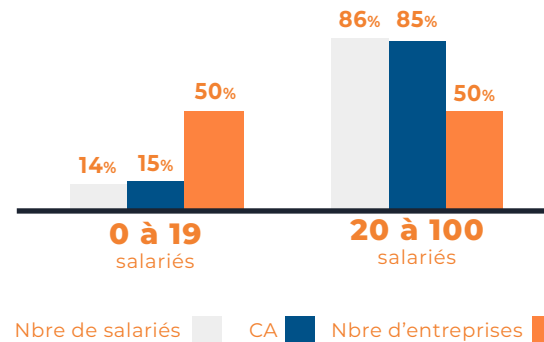
1 % salariés en CDD



7 postes intérimaires

RÉPARTITION PAR TAILLE

La moitié des entreprises adhérentes à l'IFAA emploient moins de 20 salariés pour les activités liées à l'assainissement autonome. Ces petites structures ne représentent que 15% du chiffre d'affaires de l'IFAA.

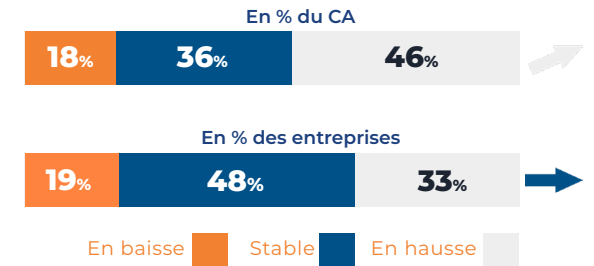


Les adhérents à l'IFAA sont répartis selon le nombre de salariés employés aux activités liées à l'assainissement autonome.

PRÉVISIONS POUR 2020

Optimisme modéré

Évolution attendue du CA en 2020



Les adhérents de l'IFAA s'attendent à une année 2020 proche du niveau de 2019 en chiffre d'affaires, voire en hausse pour les plus grandes entreprises. Cet optimisme apparent doit être modéré par le fait que les réponses ont été majoritairement données avant le 17 mars.

9 répondants, dont 6 avant le 17 mars et 3 après le 17 mars

PAROLES D'ADHÉRENTS

- « L'objectif n'est pas de parler de 2020, mais des années suivantes. »
- « L'eau est un vecteur de santé et doit faire partie du plan santé que nos gouvernants vont mettre en place. »

MÉTHODOLOGIE

L'enquête porte sur l'année 2019, elle s'est déroulée du 13 février au 29 juin 2020 auprès de 19 entreprises adhérentes à l'IFAA. L'enquête a eu lieu pendant la crise du COVID, ce qui explique sa durée prolongée. Le taux global de réponse a été de 47%, soit 9 réponses.

Les chiffres d'affaires et effectifs sont estimés en tenant compte des taux de réponse par tranche de chiffres d'affaires et activités, sur la base des adhérents au 1^{er} janvier 2020.

Les réponses représentent 58% du CA estimé des adhérents.